

# 2014 collection special issue



Italian style | vertical design



Italian style | vertical design

*La tecnologia mette in luce il design*

*The technology lights up the design*





## FLY XC

Scale a giorno  
Open staircases

glass  
series

### Fly xc

Scala in legno di rovere lamellare tinta cacao 410 (disponibile anche in faggio) ringhiera a pannelli di vetro curvo, stratificato e temprato mm.10+10 di colore naturale C0002.  
|← mm →| 700 - 900

### Fly xc

Staircase of lamelled oak wood, colour 410 cacao (available also in beech wood). Banister of bent Glass panels. Stratified and tempered glass 10+10, natural colour C0002.  
|← mm →| 700 - 900

0607

 **mobirolo**



**FLY XR**  
*Scale a giorno*  
*Open staircases*

glass  
series

▼ **FLY XC**



0809

◀ **FLY XR**

Scala in legno di rovere lamellare tinta cacao 410 (disponibile anche in faggio) ringhiera a pannelli di vetro retti, stratificato e temprato mm.10+10 di colore naturale C0002.

|← mm →| 700 - 900

Staircase of lamelled oak wood, colour 410 cacao (available also in beech wood). Balustrades of straight glass panels. Stratified and tempered glass 10+10, natural colour C0002.

|← mm →| 700 - 900

■ **Portata scala:** kg 200/m<sup>2</sup>  
Altezza massima della scala mm. 3500

■ **Load capacity:** kg. 200/ m<sup>2</sup>  
Staircase height up to mm. 3500

 **mobirolo**

**AKURA XC**

*Scale a giorno  
Open staircases*

**Akura Xc**

Scala con gradini in rovere lamellare spessore 50 mm, tinta naturale 253 (disponibile anche in faggio).  
Ringhiera a pannelli di vetro curvo stratificato e temprato mm.10+10 di colore extrachiaro.  
|← mm →| 500 - 1000

**Akura Xc**

Staircase of lamelled oak wood, 50mm thickness natural colour 253 (available also in beech wood).  
Banister of bent glass panels. Stratified and tempered glass 10+10, extralight colour.  
|← mm →| 500 - 1000

AKURA XC



AKURA XR

*Scale a giorno*  
*Open staircases*

glass  
series



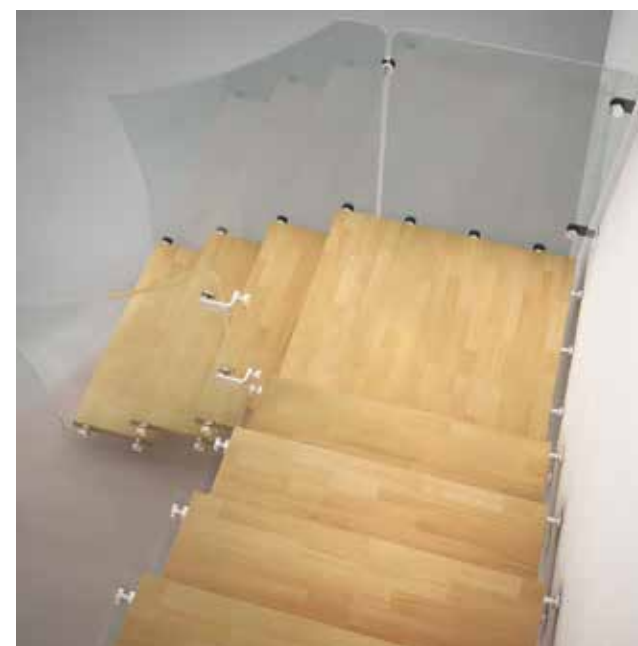
**Akura Xr**

Scala con gradini in rovere lamellare spessore 50 mm, tinta naturale 253 (disponibile anche in faggio).  
Ringhiera a pannelli di vetro retti stratificato e temprato mm.10+10 di colore extrachiaro.  
|← mm →| 500 - 1000

**Akura Xr**

Staircase of lamelled oak wood, 50mm thickness natural colour 253 (available also in beech wood).  
Banister of straight glass panels. Stratified and tempered glass 10+10, extralight colour.  
|← mm →| 500 - 1000

1213



▲ AKURA XC

**Portata scala:** kg 200/m<sup>2</sup>

Altezza massima della scala mm. 3500

**Load capacity:** kg. 200/ m<sup>2</sup>

Staircase height up to mm. 3500

 **mobirolo**



## AKURA GLASS

*Scale a giorno  
Open staircases*

glass  
series

### Akura Glass

La nuova interpretazione Mobirolo del vivere contemporaneo: una scala dalle forme grafiche realizzate in solidi materiali di carattere, come l'acciaio e il vetro temprato nei tre colori trasparente, bianco e fumé; la tecnologia d'avanguardia per spazi sempre più flessibili ed elementi decorativi che durano nel tempo.

### Akura Glass

The new interpretation of Mobirolo for contemporary living. A staircase with graphic shapes, made of solid materials as chrome steel and the tempered glass in three different tones as transparent crystal, milky white and black. A cutting-edge technology to create a long lasting interior decoration, for living spaces of the future more and more flexible and opened to the space.

1415

### ◀ AKURA GLASS

Scala a giorno con gradini in vetro temprato e stratificato. Ringhiera in acciaio inox 304 Rx.  
Colore vetro: C0002 Naturale  
|← mm →| 500 - 1000

Open staircase with tempered, stratified glass treads. Inox 304 Rx handrail.  
Glass colour: C0002 Natural  
|← mm →| 500 - 1000

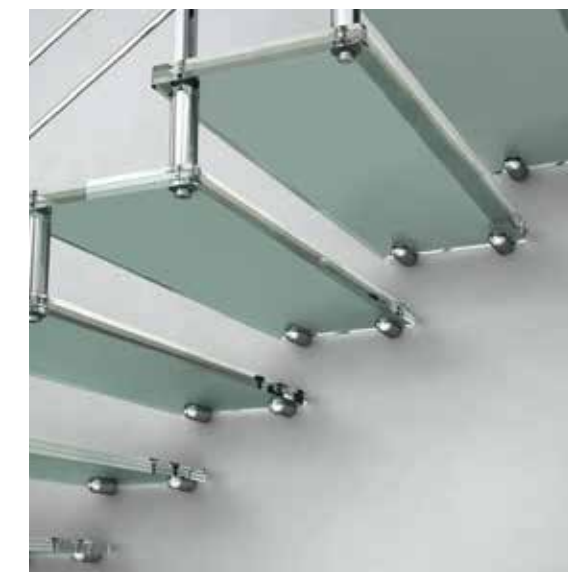




AKURA GLASS

Scale a giorno  
Open staircases

glass  
series



1617

#### ◀ AKURA GLASS

Scala a giorno con gradini in vetro temprato e stratificato. Ringhiera in acciaio inox 304 Rx. Colore vetro: C0003 Grigio fumè.

Open staircase with tempered, stratified glass treads. Inox 304 Rx handrail. Glass colour: C0003 Grey-fumè.

 **mobirolo**



## Dati Tecnici

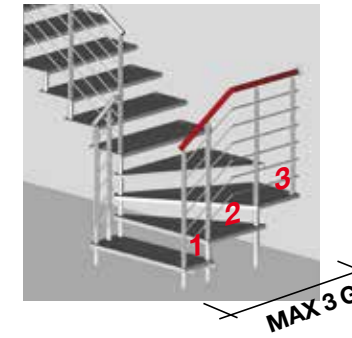
Technical data

AKURA GLASS

Scale a giorno  
Open staircases

glass  
series

*L'esperienza Mobirolo offre più soluzioni.*

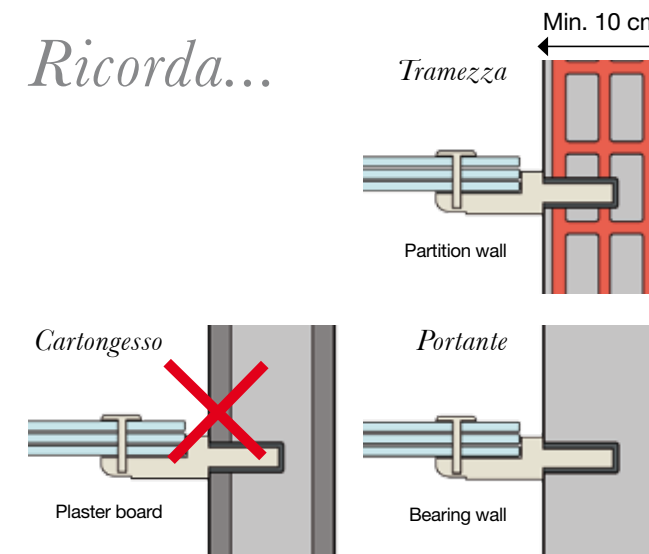


G = gradini - treads

■ L'esperienza Mobirolo offre più soluzioni. AKURA GLASS è stata studiata per favorire l'installazione anche negli spazi che presentassero discontinuità del muro. La struttura prevede la possibilità di aggiunta di una porzione di ringhiera per un tratto massimo di 3 gradini.

■ The Mobirolo experience proposes different solutions. AKURA GLASS has been styled thinking also to the spaces where there is not wall continuity. The structure foresees the possibility to add a banister section, up to 3 treads extent.

*Ricorda...*

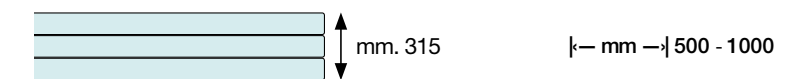


■ Ricorda di verificare che la tipologia del muro sia tra quelle indicate a fianco. L'installazione di una scala AKURA GLASS richiede il fissaggio su tramezza o muro portante. Solo queste tipologie possono garantire il corretto ancoraggio per un'adeguata distribuzione dei pesi e delle trazioni.

■ Remind to check the similarity of your wall to one of the cases here indicated. The installation of the open staircase AKURA GLASS needs an anchorage on a bearing wall or a partition one. Only these typologies of wall, can assure a correct anchorage and an adequate distribution of weights and tractions.

■ **Portata scala:** kg 200/m<sup>2</sup>  
Altezza massima della scala mm. 3500

■ **Load capacity:** kg. 200/ m<sup>2</sup>  
Staircase height up to mm. 3500



n° 3 vetri temprati e stratificati

n°3 tempered and stratified glasses

 **mobirolo**



**AKURA**

*Scale a giorno  
Open staircases*



Akura è la scala a giorno disegnata per gli ambienti moderni, che esigono un elevato standard qualitativo di design e materiali. La ricerca della forma minimale trova la sua espressione con il sistema di sospensione dei gradini, fissati direttamente al muro senza la necessità di ulteriori strutture di sostegno.

**Akura rx**

Gradini in faggio lamellare spessore 50 mm  
Tinta 430 tortora  
Ringhiera inox  
Alzate chiuse "optional"  
|← mm →| 500 - 950

Akura is the open staircase thought for contemporary spaces, where high quality level of design and materials is a must. The search of the essential shape is played thanks to the treads hanging system, directly fixed to the wall, without further support structures.

**Akura rx**

Finger joint beech thickness 50 mm  
Colour 430 dove grey  
Inox banister  
"Optional" closed riser  
|← mm →| 500 - 950

2021

**AKURA** rx

 **mobirolo**



## AKURA CHROME

*Scale a giorno*  
*Open staircases*



### Akura Chrome

Gradini, caposcala e corrimano in faggio lamellare,  
spessore 50 mm.

Tinta 420 sabbia  
Ringhiera cromata  
|← mm →| 500 - 950

### Akura Chrome

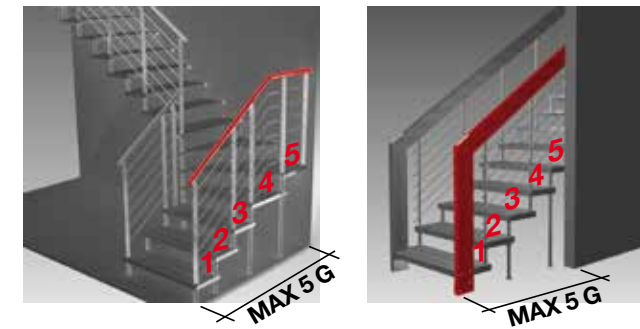
Finger joint beech treads, newel post and handrail,  
thickness 50 mm.

Colour 420 sand  
Chrome banister  
|← mm →| 500 - 950

**AKURA** *chrome*

 **mobirolo**

## L'esperienza Mobirolo offre più soluzioni.

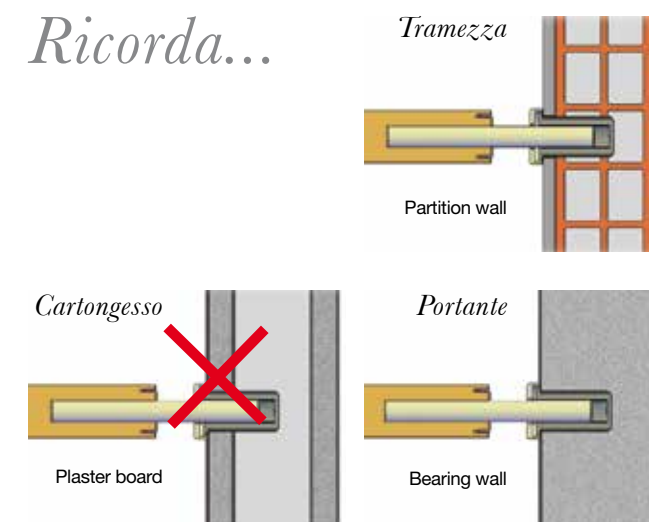


G = gradini - treads

- L'esperienza Mobirolo offre più soluzioni. AKURA è stata studiata per favorire l'installazione anche negli spazi che presentassero discontinuità del muro. La struttura prevede la possibilità di aggiunta di una porzione di ringhiera per un tratto massimo di 5 gradini.

- The Mobirolo experience proposes different solutions. AKURA has been styled thinking also to the spaces where there is not wall continuity. The structure foresees the possibility to add a banister section, up to 5 treads extent.

## Ricorda...



- Ricorda di verificare che la tipologia del muro sia tra quelle indicate a fianco. L'installazione di una scala AKURA richiede il fissaggio su tramezza o muro portante. Solo queste tipologie possono garantire il corretto ancoraggio per un'adeguata distribuzione dei pesi e delle trazioni.

- Remind to check the similarity of your wall to one of the cases here indicated. The installation of the open staircase AKURA needs an anchorage on a bearing wall or a partition one. Only these typologies of wall, can assure a correct anchorage and an adequate distribution of weights and tractions.

- Portata scala: kg 200/m<sup>2</sup>  
Altezza massima della scala mm. 3500

- Load capacity: kg. 200/ m<sup>2</sup>  
Staircase height up to mm. 3500



## REXAL METAL RX

*Scale a giorno  
Open staircases*



■ Rexal, la novità della collezione Mobirolo, ideata per gli spazi del futuro, con forme e materiali concepiti per durare nel tempo mantenendo originalità e carattere. La trasparenza del vetro e la solidità dell'acciaio fanno di Rexal una scala con caratteristiche esclusive di design e solidità della struttura. Una qualità unica che contraddistingue l'eccellenza ed il prestigio delle scale Mobirolo.

■ Rexal, the new stair proposal of the Mobirolo collection, imagined for living spaces of the future, is made by materials conceived to get on for long as far as its originality and character. Rexal, a stair with a stylish design and a solid structure thanks to the transparency of glass and the strength of steel.

A unique quality as the prestigious emblem of excellence, that marks the Mobirolo collections.

2627

### ◀ REXAL METAL RX

Struttura verniciata, ringhiera a colonne, corrimano e tondini inox.  
|← mm →| 500 - 1000

Painted structure, steel banister with columns, steel handrail and rods.  
|← mm →| 500 - 1000



## REXAL INOX GLASS RG

*Scale a giorno  
Open staircases*

glass  
series

### *Leggerezza e solidità*

■ L'acciaio della struttura Rexal viene tagliato con la precisione del laser, in un processo di lavorazione mirato ad ottenere uno standard qualitativo elevato e senza compromessi. Il risultato è una scala dalle alte prestazioni di portata con un design essenziale, ma di forte carattere.

### *Lightness and strength*

■ The steel structure is sculpted by the laser perfection, to obtain a high level of quality, without compromise. The result is a stair of high performances in terms of solidity, essential design and strong personality.

2829

#### ◀ REXAL INOX GLASS RX

Struttura inox, ringhiera a colonne e corrimano inox, pannello in vetro.  
|← mm →| 500 - 1000

Inox structure, banister with columns and steel handrail, glass panels.  
|← mm →| 500 - 1000



## Scegli e personalizza la tua scala

Select your staircase and personalize it



■ Personalizza la tua scala, fai di Rexal una scala che sia solo tua, realizzata su misura. Potrai scegliere i materiali più adatti al tuo ambiente, la struttura in acciaio inox satinato o verniciato in tre diverse varianti colore, da abbinare ai gradini in vetro stratificato o in legno di faggio.

■ Pick your stair. Turn Rexal in your personal stair, customized especially for you. You can choose the materials more suitable for your living spaces: the glazed or painted steel structure in three different colours, to combine with steps of stratified glass or beech wood.

■ Portata scala: kg 200/m<sup>2</sup>  
Altezza massima della scala mm. 3500

■ Load capacity: kg. 200/ m<sup>2</sup>  
Staircase height up to mm. 3500



*Una scelta ancora più esclusiva*

Mobirolò disegna e costruisce modelli che interpretano gli interni più personali ed esprimono un'immagine prestigiosa, dinamismo e prestazioni superiori per stabilità e affidabilità.

*A choice even more exclusive*

Mobirolò signs the interiors of character and dynamism, creating unique and impressive models of high performances of stability and reliability.

3233

◀ **JAZZ CHROME LED**

Struttura in metallo verniciata; gradini e corrimano in legno; ringhiera cromata.  
|← mm →| 600 - 950

Metal painted structure; wood treads and handrail; chrome banister.  
|← mm →| 600 - 950

 **mobirolò**



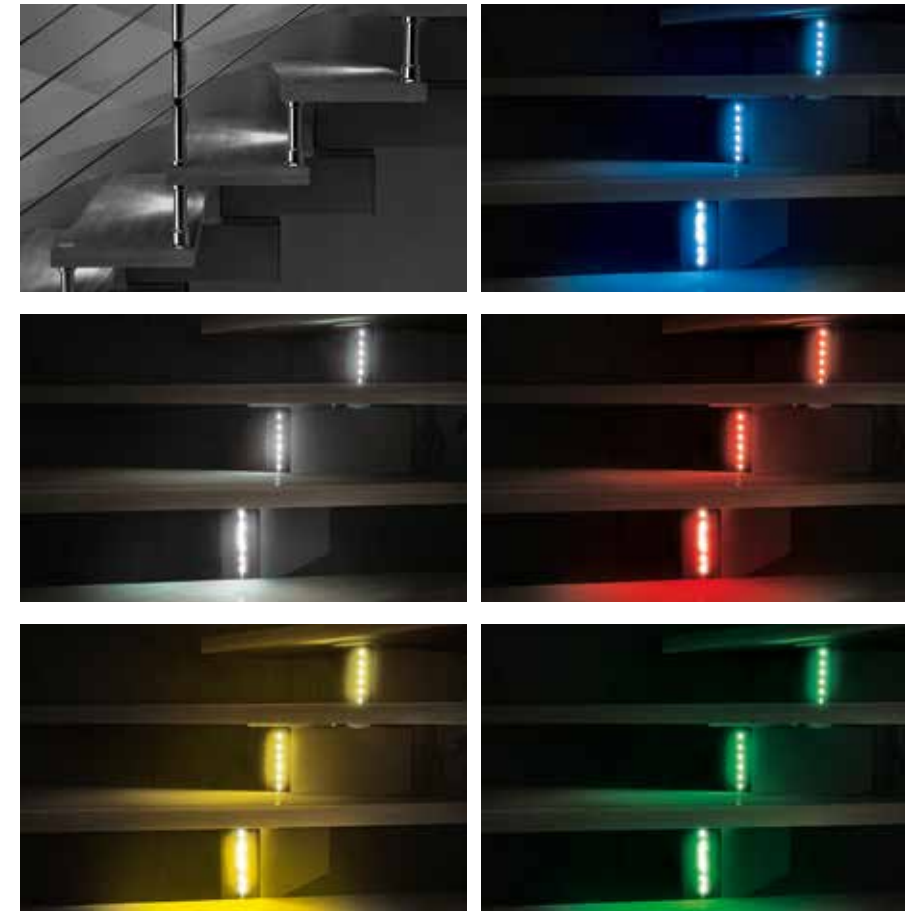
*Scale a giorno modulari*  
*Modular open staircases*

Struttura in metallo verniciata; ■  
gradini e corrimano in legno; ringhiera cromata.  
|← mm →| 600 - 950

Metal painted structure; ■  
wood treads and handrail; chrome banister.  
|← mm →| 600 - 950

# Il design illumina la sicurezza

The design highlights the security



**Attivazione automatica dell'illuminazione**  
Due sensori attivano l'accensione, non si richiede alcun pulsante.

**Sensori luce ambiente**  
L'accensione si attiva solo in situazione di luce prestabilita e selezionata dall'utente.

**Sorgente luminosa LED**  
Basso consumo, con intensità e colore (RGB system) regolabili da telecomando.

**Attivazione timer**  
Tempo di attivazione luci al passaggio sulla scala.

**Luce di emergenza**  
Una batteria garantisce l'illuminazione in caso di blackout elettrico.

**Più sicurezza per tutti**  
La luce di emergenza estende l'illuminazione all'ambiente circostante.

**Telecomando**  
Colori ed intensità della luce, accensione e spegnimento manuale.

**Automatic lighting activation**  
The lighting occurs by two sensors, without external switch.

**Lighting sensors**  
The lighting will be activated according to the parameters defined by the user.

**LED light system**  
Low consumption, colour and intensity adjustment (RGB System ) by remote control.

**Timer activation**  
The lighting activation to be settled during the stair crossing.

**Emergency light**  
A battery will assure the light in case of electric blackout.

**More security for everybody**  
The emergency headlamp lights the environment.

**Remote control**  
To regulate the colours and the light intensity, the manual switch on /off.

■ Portata scala: kg 200/m<sup>2</sup>  
Altezza massima della scala mm. 3500

■ Load capacity: kg. 200/ m<sup>2</sup>  
Staircase height up to mm. 3500





## JAZZ LED

*Scale a giorno modulari*  
*Modular open staircases*

tech  
series

### ■ SISTEMA ILLUMINAZIONE SOTTOSCALA A FARETTI

Corpo illuminante a led (RGB system) con proiettore verticale inserito nel modulo portante; elemento opzionale non collegato alla temporizzazione del passaggio scala. Si possono prevedere più faretti in rapporto allo spazio da illuminare.

### ■ LIGHTING SYSTEM UNDER STAIR BY LED HEADLAMP

Led Headlamp vertical lighting (RGB System) inserted in the stair beam; optional element, independent from the general timing activation of the stair lighting. Further headlamps can be added, according to the area to light up.





spi  
ral

Italian style | vertical design

*Innovazione e Design*

*Innovation and Design*

 **mobirolò**



**DIABLE GLASS**

*Scale a chiocciola  
Spiral staircases*

■ Un nuovo modo di attraversare lo spazio. È la creatività Mobirolo che si rinnova, in un perfetto equilibrio di linee e abbinamenti cromatici. Materiali sapientemente plasmati come l'acciaio cromato e il vetro temprato, fanno di Diable Glass un complemento di arredo unico e sofisticato, protagonista assoluto dello spazio abitativo contemporaneo.

■ By renewed creativity, Mobirolo conceives a different way to cross the space, in a perfect balance of colour combinations and shapes. Materials cleverly mixed, as chrome steel and tempered glass, make Diable Glass a unique and sophisticated complement for interiors. An absolute protagonist for contemporary living spaces.



**DIABLE GLASS**

Scala a chiocciola con gradini in vetro temprato e stratificato.  
Ringhiera modello chrome con corrimano in acciaio cromato.  
Distanziali in acciaio cromato.  
Colore vetro: C0002 Naturale

Spiral staircase with tempered, stratified glass treads.  
Chrome banister and handrail. Chrome spacers.  
Glass colour: C0002 Natural

Ø 1220-1420-1620

- Portata scala: kg 200/m<sup>2</sup>  
Altezza massima della scala mm. 3500
- Load capacity: kg. 200/ m<sup>2</sup>  
Staircase height up to mm. 3500



**DIABLE GLASS L**  
*Scale a chiocciola*  
*Spiral staircases*

**Diablo Glass L**

Scala a chiocciola con gradini in vetro temprato e stratificato. Ringhiera modello chrome in acciaio cromato. Corrimano e distanziali in legno.

Colore vetro: Bianco Latte  
Colore legno: 311 Sbiancato

**Diablo Glass L**

Spiral staircase with tempered and stratified glass treads. Chrome banister, wood handrail and spacers.

Glass colour: Milky white glass  
Wood colour: 311 Fir/whitened wood



4445

Ø 1220-1420-1620

■ Portata scala: kg 200/m<sup>2</sup>  
Altezza massima della scala mm. 3500

■ Load capacity: kg. 200/ m<sup>2</sup>  
Staircase height up to mm. 3500

x colori di serie - standard range colours  
 • colori extra serie - extra range colours

**COLORI**  
Colors



## Faggio / Beech

	<b>252</b> Noce medio Light walnut	<b>253</b> Naturale Natural	<b>258</b> Rovere Durmast	<b>287</b> Ciliegio Cherry stain	<b>289</b> Doussié Doussié
<b>Diable Glass</b>	x	x	x	x	x
<b>Akura</b>	x	x	x	x	x
<b>Rexal</b>	x	x	x	x	x
<b>Jazz</b>	x	x	x	x	x
<b>Fly</b>	x	x	x	x	x

## Rovere / Oak

	<b>253</b> Naturale Natural
<b>Akura</b>	x
<b>Rexal</b>	x
<b>Fly</b>	x
<b>Jazz</b>	x

	<b>311</b> Sbiancato Whitened wood	<b>312</b> Wenghè Wenghè	<b>400</b> Grigio Grey	<b>410</b> Cacao Cacao	<b>420</b> Sabbia Sand
<b>Diable Glass</b>	•	x	•	•	•
<b>Akura</b>	•	x	•	•	•
<b>Rexal</b>	•	x	•	•	•
<b>Jazz</b>	•	x	•	•	•
<b>Fly</b>	•	x	•	•	•

## Crystal

<b>C0001</b> Cristallo bianco latte Milky white glass	<b>C0002</b> Cristallo Natural color glass	<b>C0003</b> Cristallo grigio fumè Grey Fumé glass

	<b>430</b> Tortora Dove grey	<b>401 DEC</b> Grigio Grey	<b>411 DEC</b> Cacao Cacao	<b>421 DEC</b> Sabbia Sand	<b>431 DEC</b> Tortora Dove grey
<b>Diable Glass</b>	•	•	•	•	•
<b>Akura</b>	•	•	•	•	•
<b>Rexal</b>	•	•	•	•	•
<b>Jazz</b>	•	•	•	•	•
<b>Fly</b>	•	•	•	•	•

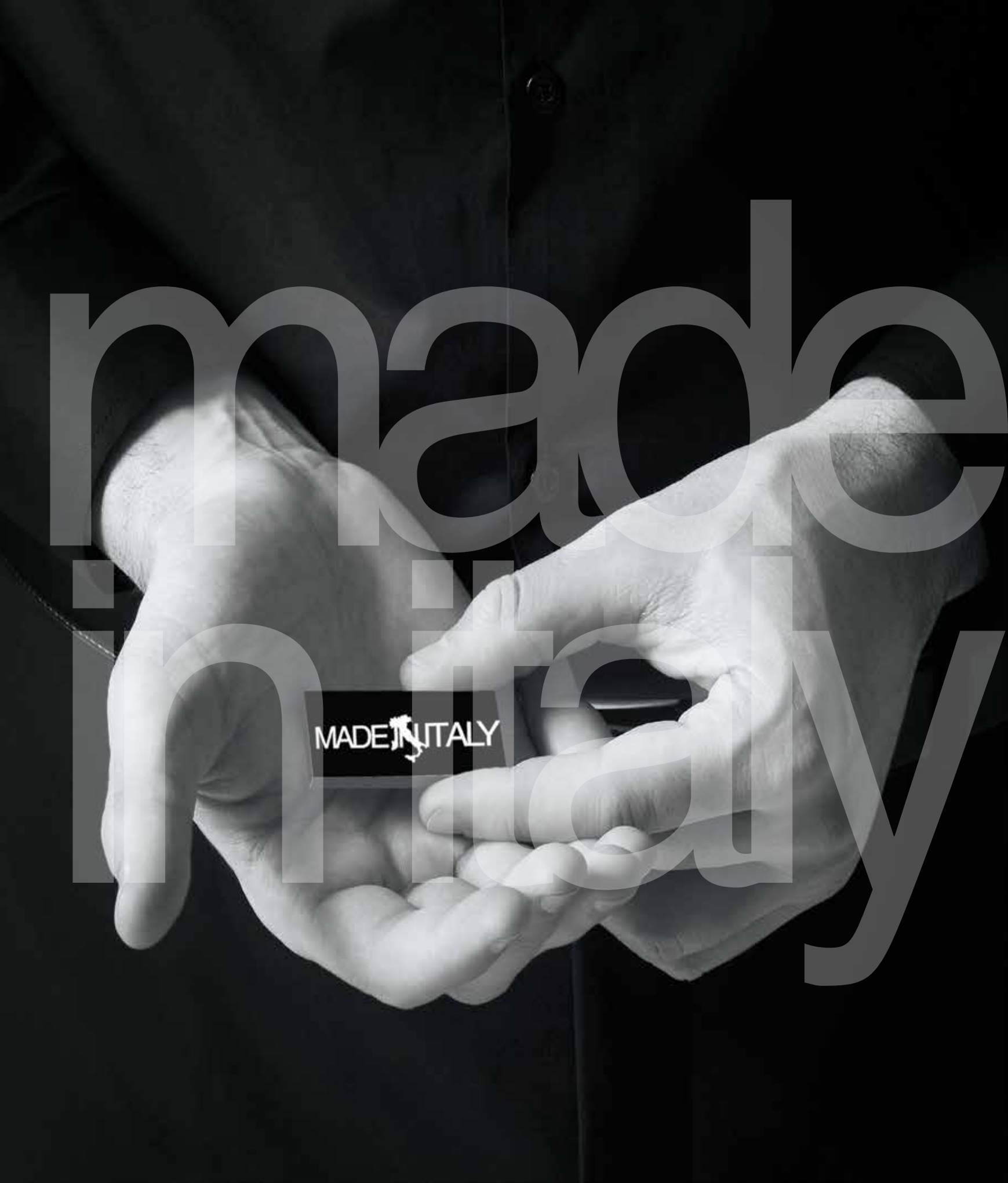
## Metal

	<b>RAL 9001</b> Bianco White	<b>95 RG</b> Nero Raggrinzato Wrinkled black	<b>97 RG</b> Grigio raggrinzato Wrinkled Grey	<b>Cromo</b> Lucido Chromium-plated
<b>Jazz</b>	x	x	x	x
<b>Diable</b>				x
<b>Diable Glass</b>				x
<b>Akura</b>				x
<b>Akura Glass</b>				x

	<b>LAS91</b> Bianco Raggrinzato Wrinkled white	<b>LAS95</b> Nero Micaceo Micaceous black	<b>LAS97</b> Grigio micaceo Micaceous grey	<b>Inox</b> Satinato Glazed
<b>Akura Glass</b>				x
<b>Akura</b>				x
<b>Rexal</b>	x	x	x	x

I toni dei colori sono da intendersi indicativi e possono verificarsi piccole variazioni.  
 The colors tones are to be considered as indicative and they could vary slightly.





## Italian style | vertical design

Per Noi "Made in Italy" è esprimere la passione per il nostro lavoro, producendo concretamente nei nostri laboratori in Italia; è preservare il sapere artigianale della nostra terra, garantendo una cura minuziosa dei dettagli e sperimentare costantemente nuove tecnologie e processi che migliorino la nostra qualità italiana.

For us "Made in Italy" means passion for our work, by concretely producing in our plants in Italy; it means preserve the craftsmanship know-how of our land, provide a meticulous attention to the details, constantly experiment new technologies and processes to improve our Italian quality.

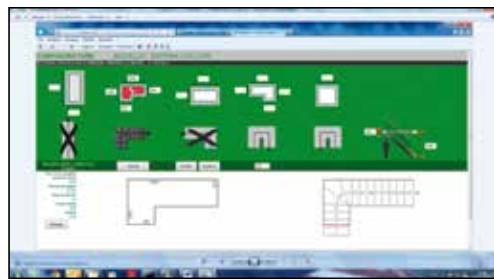
CREA ONLINE LA TUA SCALA  
*Create your stairs on-line*

www.mobirolo.com

step1



step2



Scopri subito i vantaggi del sito web Mobirolo, perché ora puoi finalmente progettare la tua scala con l'eccezionale configuratore, il software che permette di scegliere in modo semplice ed intuitivo il modello che più desideri, adattandolo al tuo ambiente.

Discover now the advantages of the Mobirolo Website: you can project your stair with the exceptional configurator; easily you will select the model you desire, adapting it to your living spaces.

Ogni riproduzione totale o parziale dei contenuti, sia di testo che di immagine, del presente catalogo è vietata e sarà perseguita a termini di legge. © 2010 Mobirolo S.p.A.: tutti i diritti riservati

Total or partial reproduction of text or illustrations of this catalogue is prohibited and is subject to legal sanctions. © 2010 Mobirolo S.p.A.: all rights reserved

I dati contenuti in questo catalogo sono forniti a titolo indicativo. Mobirolo si riserva il diritto di apportare modifiche ai modelli in qualunque momento per ragioni di natura tecnica o commerciale.

The information provided in this catalogue is of an indicative nature. Mobirolo reserves the right to make changes at any time to its models for technical or commercial reasons.



Questo catalogo è realizzato su carta FSC® da uno stampatore certificato FSC®

 **mobirolo**



UNI EN ISO 9001:2008



RICHIEDI I PRODOTTI CERTIFICATI FSC®



MADE IN ITALY



**FILIALI DIRETTE**

**Milano e provincia:**  
via C. Farini, 30 Milano  
Tel. 02.6070344 Fax 02.6070826

**Roma e provincia:**  
via Circonvallazione Orientale, 4721 Roma  
Tel. 06.7216117 Fax 06.7217356



**Mobirolo S.p.A.**  
Strada C. Colombo, 22/a 42046 Reggio (RE) Italy  
Tel 0522.211811 Fax 0522.973139  
mobirolo@mobirolo.it  
P.IVA 02620340352  
**Export Department:** Tel. +39 0522 211812 Fax +39 0522 973217  
export2@mobirolo.it

**mobirolo**  
AppStore: mobirolo

**Brescia e provincia:**  
via Cremona, 197 Brescia  
Tel. 030.224948 Fax 030.224948

**Bergamo e provincia:**  
via Paleocapa, 8 Bergamo  
Tel. 035.219029 Fax 035.215039

**Cosenza e provincia:**  
via Rossini, 213 Rende (CS)  
Tel. 0984.404417 Fax 0984.830649